

2016



L'AUBERGE LA PLAINE

De Eau à Vélo

## BIENVENUE A L' AUBERGE LA PLAINE

Mourier  
Quartier La Plaine  
26400 CHABRILLAN

Tel. : +33 (0) 4 75 62 82 69 (nuit si nécessaire)

[info@aubergelaplane.fr](mailto:info@aubergelaplane.fr)

[www.aubergelaplane.fr](http://www.aubergelaplane.fr)

Point GPS  
Coordonnées

chabrilan - mourier  
Latitude 44.73239 Longitude 4.95963  
N 044° 43,943, E 04,578

---

INFO PRATIQUES	Pompiers	18 ou 112 (restez calme)
	Police	17

---

**Nous avons le WIFI gratuit dans la cour, le restaurant, la salle du petit déjeuner et la salle de séminaires.**

Nous captons par satellite, malheureusement, nous ne pouvons vous garantir un excellent réseau. Nous vous demandons de ne pas télécharger de documents trop lourds afin de permettre à tous les hôtes de bénéficier d'un minimum de réseau. Demandez nous le code d'accès à la réception.

**En 2016, nous vous accueillons tous les jours du 26 mars au 31 Octobre.**

Toute l'équipe de l'Auberge La Plaine reste à votre disposition et vous souhaite un agréable séjour.



Vous avez choisi pour votre séjour **L'AUBERGE LA PLAINE**, membre des **RELAIS DU SILENCE** et de la marque **BIOVALLEE**.

De par leur philosophie et la nôtre, nous nous engageons pour un développement durable et écologique.

#### RELAIS DU SILENCE



Depuis plus de 40 ans, Relais du Silence est le réseau européen d'hôtels de charme dédiés au ressourcement, à la détente, à l'art de vivre. Des hôtels-restaurants de 3 à 5 étoiles proches de la nature, de ses bruits, dans un cadre naturel préservé. Châteaux, manoirs, fermes, mas, moulins rénovés ou établissements plus modernes, chaque destination est la promesse d'un voyage, d'une échappée où les sens s'éveillent. Relais du Silence est une marque de la Société Européenne d'Hôtellerie, une coopérative d'hôteliers indépendants qui privilégient l'authenticité, l'art de recevoir et la convivialité.

#### BIOVALLEE



L'association de la marque Biovallée est née au printemps 2012 et permet à ses adhérents de revendiquer leur appartenance au territoire. Ils peuvent utiliser la marque pour présenter leur structure. En contrepartie, ils s'engagent à «faire leur part» pour atteindre les objectifs de Biovallée : diviser par deux les consommations d'énergie, couvrir nos besoins par la production d'énergies renouvelables, acheter local, développer les CDI, utiliser des fonds éthiques... Ainsi, les structures adhérentes contribuent à construire un territoire à bonne qualité de vie pour leurs salariés, leurs adhérents, leurs citoyens, en accord avec leurs propres politiques de développement durable.



## NOS TARIFS HOTEL 2016

---

### BASSE SAISON

du 26/3 au 15/6/2016 et du 15/9 au 31/10/2016

Chambre 1 personne	65,00€
Chambre 2 personnes	85,00€
Petit déjeuner /p	8,00€
Petit déjeuner /enfant	4,00€

### HAUTE SAISON

du 16/6 au 15/9/2016

Chambre 1 personne	75,00€
Chambre 2 personnes	95,00€
Petit déjeuner /p	10,00€
Petit déjeuner /enfant	5,00€

Lit supplémentaire	25,00€
Enfant de -12 ans avec parents	12,50€
Lit bébé fourni par nos soins	10,00€
Animal accepté	8,00€
Taxe de séjour par nuit	
Adulte et enfant à partir de 13 ans	0,40€

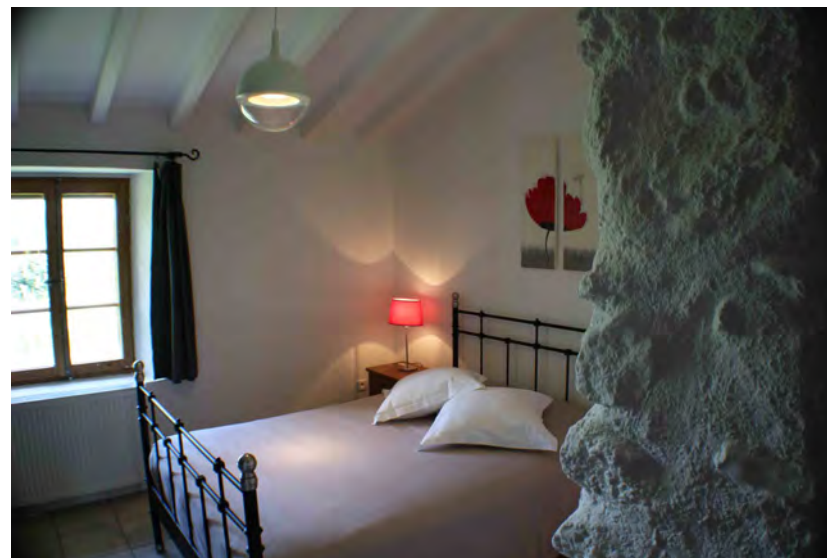
Méiateur du Tourisme et du Voyage [www.mtv.travel](http://www.mtv.travel)

Merci de ne pas fumer dans les chambres, des cendriers sont à votre disposition sous le porche.

Les chambres sont disponibles à partir de 16H /18H.

Merci de les libérer au plus tard à 10h et remettre les clefs à la réception.

Toute heure supplémentaire sera facturée 10€.



L'Auberge la Plaine c'est la transformation d'une ferme drômoise abandonnée en un hôtel, restaurant, centre de séminaires avec ses fonctionnements propres et ses engagements.

## UNE BELLE HISTOIRE

---

C'est une ancienne ferme drômoise de 1769, avec ses 5 maisons différentes construites autour d'une cour intérieure, une maison servait d'habitation, les autres étaient des étables, des séchoirs, des garages...

La dernière activité agricole datait de 1983, depuis là, les maisons étaient abandonnées et en train de se dégrader. En 1995, la ferme n'était plus habitable.

La SCI La Plaine l'a achetée en 1995 en vue de la transformer en centre de formation complémentaire d'enseignants. Paul-Martin KESSELRING, son propriétaire, a commencé les travaux avec toute une équipe de volontaires, chacun souhaitant contribuer par son travail, à redonner vie à ce lieu. En même temps chacun a pu apprendre différents métiers (maçonnerie, plomberie, électricité...) Au cours des travaux, l'obligation de formation des enseignants a été supprimée par l'état et il a fallu revoir l'activité future.

Naturellement, l'Auberge La Plaine est ainsi devenue un hôtel, restaurant, centre de séminaires.

## L'AUBERGE LA PLAINE VOUS OFFRE :

- 1 restaurant (60 couverts)
- 1 cour intérieure (40 couverts)
- 1 terrasse couverte (40 couverts)
- 1 salle du petit-déjeuner
- 1 salle de séminaire climatisées de 88m2 équipée d'un vidéo-projecteur, écran, chaîne hifi, lecteur DVD
- 18 chambres dont 6 chambres « famille », (capacité totale 55p.)
- 1 chambre pour personne à mobilité réduite
- Un parc de 1,5 ha, arbres et fleurs, sentier d'accès à la Drôme
- 1 piscine et la mare
- Sanitaires à proximité de la piscine sous le hangar
- 1 parking pour 30 véhicules
- 2 places de parking à l'entrée pour personnes à mobilité réduite



## RESTAURANT

---



Depuis le 1<sup>er</sup> avril 2015, le restaurant de l'Auberge est en location-gérance et devient « RELAIS DE CHABRILLAN » et est tenu par Susanne et Arend. Tous les deux vous accueilleront dans les meilleures conditions et le respect des lieux. Leur cuisine, raffinée et authentique, séduira vos papilles. Paiement restaurant et hôtel séparé.

## HORAIRES DES REPAS

---

<u>Le petit-déjeuner</u>	Servi en buffet de 7h30 à 10h (dans la salle n°1 au rez-de-chaussée)
<u>Le déjeuner</u>	Groupes uniquement et sur réservation
<u>Le dîner</u>	Servi à partir de 19h jusqu'à 21h30



## **NOTRE ENGAGEMENT VIS-A-VIS DE L'ENVIRONNEMENT**

---

Depuis le début de notre aventure, notre objectif est de créer un lieu de rencontres, de détente et de découverte de la nature en la respectant.

### **EAU**

Sur cette partie de la commune, il n'y a pas de réseau d'eau potable ni d'assainissement, nous avons donc capté l'eau à une rivière souterraine et construit une station de traitement. L'osmose inverse permet d'enlever une bonne partie des nitrates et nous désinfectons cette eau par un traitement ultraviolet. Pour lui redonner de l'énergie et la faire tourner « dans le bon sens », nous avons installé un filtre à pipes EM qui lui donne la qualité d'une eau de source

Vous bénéficiez donc d'une eau saine, bien traitée et régulièrement contrôlée par le laboratoire départemental d'analyses.

### **BON A SAVOIR :**

Sauver notre environnement : comment ?

Pouvez vous imaginer combien de serviettes sont lavées inutilement chaque jour dans le monde et par conséquent l'énorme quantité d'eau et de lessive polluant les eaux ?

Grâce à votre contribution, vous participez au respect et à la protection de l'environnement. Merci de laisser au sol de la salle de bains uniquement les serviettes que vous souhaitez renouveler.

### **ASSAINISSEMENT**

Les eaux usées sont traitées dans une fosse toutes eaux par des micro-organismes efficaces qui « mangent » tout ce qui est organique. Après son passage dans un filtre, cette eau enrichie de bons micro-organismes est utilisée pour l'arrosage ou infiltrée dans le sol.

Dans les sanitaires des chambres, des salles et du restaurant ne jeter que du papier toilette.



## CHAUFFAGE

Notre maison est chauffée par la combustion de granulés bois. Une chaudière Ökofen alimente nos radiateurs avec de l'eau chaude.

En hiver, si vous avez trop chaud, merci de garder les fenêtres fermées, l'air de l'extérieur ne pourra pas se réchauffer... baissez le thermostat du radiateur. Si vous avez froid, des couvertures sont à votre disposition.

## CLIMATISATION

La salle de séminaires, la salle du petit déjeuner et le restaurant sont équipés d'une climatisation air-air. Dans le reste de la maison, nous y avons renoncé, les murs sont isolés de 1 mètre d'épaisseur environ et en été, nous dépassons rarement les 25° à l'intérieur.

## ELECTRICITE

Depuis fin 2015, nous avons installé des panneaux solaires afin de concrétiser notre adhésion à la Biovallée®. Ils alimentent les chauffe-eau.

La majorité de notre éclairage se fait avec des ampoules à basse énergie ou led. Nous vous remercions d'éteindre en quittant votre chambre.

## LINGE

Nous faisons appel à une blanchisserie professionnelle pour l'entretien des serviettes de toilettes et linge de lit.

Si pendant votre séjour vous avez besoin de faire une lessive, nous avons une machine à laver de 10kg, moyennant 8€ nous nous occupons de laver votre linge et vous laissons le soin de le faire sécher sous le hangar dans l'espace réservé à l'étendage.





## PIERRES DU TERROIR

Cette authentique maison, datant de 1769, a été construite en galets de la Drôme et grès de la région, maçonnée avec de l'argile et de la chaux. Lors de la restauration, une grande partie des murs a été isolée par des matériaux de récupération. Nous avons essayé, dans la mesure du possible, de garder l'aspect original dans toute la maison.

## PISCINE ET MARE

Notre piscine privée est à votre disposition avec vue sur les 3 Beccs... La mare est aussi une réserve en cas d'incendie et son biotope est excellent, les libellules y prolifèrent en toute sécurité.

Nous vous demandons de

**ne pas utiliser le linge des chambres  
pour les baignades à la piscine ou à la Drôme.**

Nous mettons gracieusement à votre disposition des serviettes de bains microfibre, nous les demander à la réception et les laisser dans votre chambre lors de votre départ.

Les petits pieds de vos enfants et les vôtres sont fragiles !  
PAS DE VERRE dans l'enceinte de la piscine.

## RECYCLAGE

Différentes poubelles de tri sélectif sont à votre disposition sous le porche

## TABLES ET CHAISES DANS LE RESTAURANT

Vous remarquerez que dans le restaurant, nos tables sont en bois de frêne et les chaises en bois de hêtre, fabriquées par un artisan ébéniste de la région : authenticité de la matière première et contact avec le bois.



## TELEVISION ?

Ne la cherchez pas, il n'y en a pas !

Vous vous trouvez dans un lieu en pleine nature, au calme de la ville. Dans notre lieu convivial, vous rencontrerez toujours quelqu'un avec qui converser, échanger vos points de vues.

Notre mare vous offrira un concert de grenouilles, les oiseaux vous réveilleront le matin... les joies de la nature !

La vue sur les 3 Becs, Roche Colombe et le Vercors ou bien le village perché de Chabrillan vous enchantera.

Autour de notre maison, le parc, les champs des agriculteurs, les bords de la Drôme, la Réserve Naturelles des Ramières et les montagnes vous offrent un paysage qui change de visage toutes les 30 secondes.

N'hésitez pas, nous vous prêterons volontiers des livres.



## VELOS

Un espace couvert est prévu sous le hangar derrière le bâtiment.

Location possible de vélo à l'Auberge : 15€/jour.

Voir Martin de préférence ou Christine.



## ACTIVITES DANS LA REGION

---

L'Auberge vous propose chaque été des concerts et animations (voir les dates et sujets sur notre site ou à la réception).

Aux alentours, la région offre de nombreuses activités :

### Artisanat d'art

- Poteries de Cliousclat, Dieulefit, Poët-Laval, Souspierre
- Les chocolateries de Beaufort, Crest

### Baignades

- Par le sentier au-dessous de l'Auberge
- Dans la Drôme entre Crest et Die
- Dans la Roanne

### Culture

- Eglises romanes : Aurel, Chabrilan, Chastel-Arnaud, Cobonne, Comps, Crupies, Die, Léoncel, Montclar, Piégros-la-Clastre, Plan de Baix, Saillans, Sainte Croix
- Festivals de musique : Saou chante Mozart, Bach à St Donat, Jazz vocal à Crest...
- Le Palais Idéal du Facteur Cheval
- Villages perchés de la Vallée de la Drôme : Allex, Autichamps, Beaufort, Chabrilan, Chastel-Arnaud, Cobonne, Grâne, Mirabel, Roche/Grâne, Vaunaveys
- Villes et villages médiévaux : Cliousclat, Crest, La Bégude de Mazenc, Marsanne, Mirmande...

### Découvertes nature

- La Réserve des Ramières (accessible aussi par l'Auberge)
- Les Gorges d'Omlèze et la chute de la Druise
- Le Canyon des Gueulards
- La Vallée de la Roanne
- La forêt de Saou
- Le Vercors



## Dégustation des vins de la région

- Autichamps (Lattard)
- Alex (Gresse, Helfenbach, Pouchoulin)
- Jaillance à Die
- Livron (Lombard, Château La Rolière)
- Suze (Domaine de Peylong)
- Vercheny, Aurel, Barsac : Clairette de Die
- Les caves de Châtillon en Diois
- Les vignobles et vins de la Drôme provençale (Grignan, Chantemerle, Vinsobres ...)
- Les vins de Cornas, St Peray et St Joseph (près de Valence)

## Sports

- Canoë et kayak sur la Drôme
- Randonnées à cheval (Le Rif Noir)
- Randonnée à pied dans le Vercors, la forêt de Saou, dans les collines entre Chabrillan et Marsanne, etc...
- Randonnée à vélo : circuit la Drôme à vélo et VTT
- Varappe : Omblèze et Roche Colombe

Des brochures gratuites sont à votre disposition à la réception.

N'hésitez pas à nous demander des cartes, des parcours, des adresses, des sorties, des restaurants, nous vous informons et réservons pour vous si vous le souhaitez.

*Merci de laisser cette brochure dans votre chambre afin d'économiser du papier et protéger la planète.*

*Nous pouvons vous fournir un exemplaire en Pdf si vous avez une clé Usb.*







